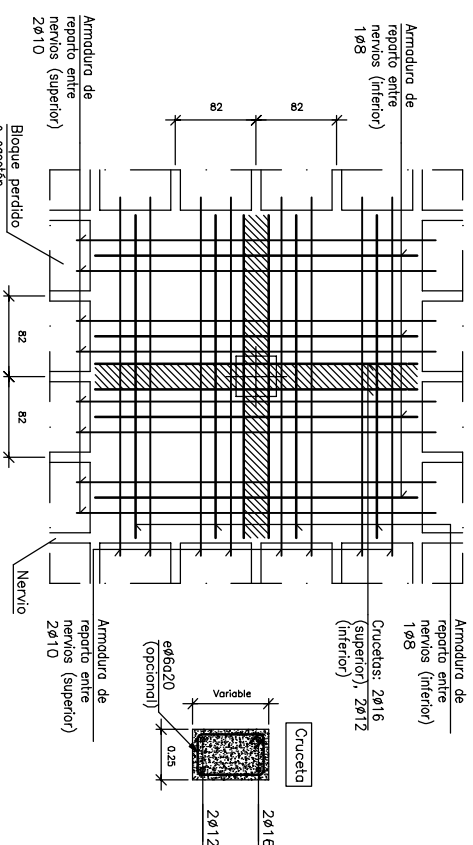
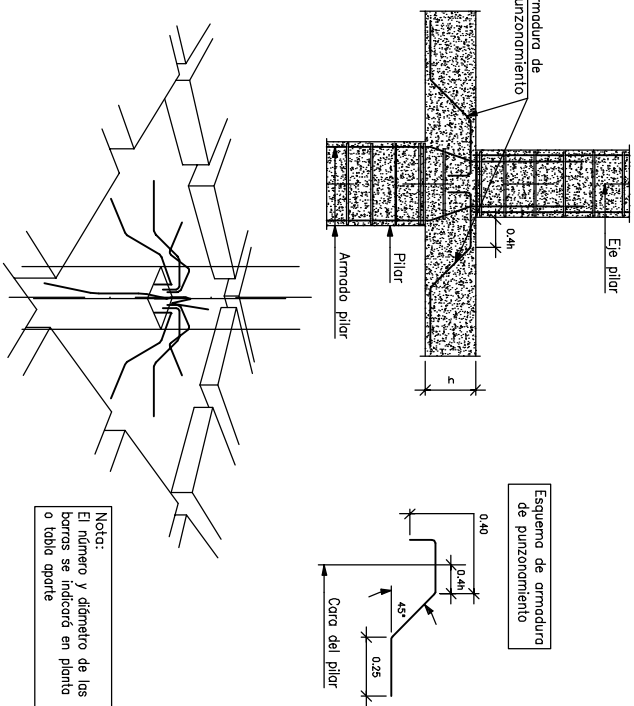


**Refuerzo de nervios a cortante en salida de ábaco mediante espirales.  
Forjado reticular.  
Bloques perdidos.**

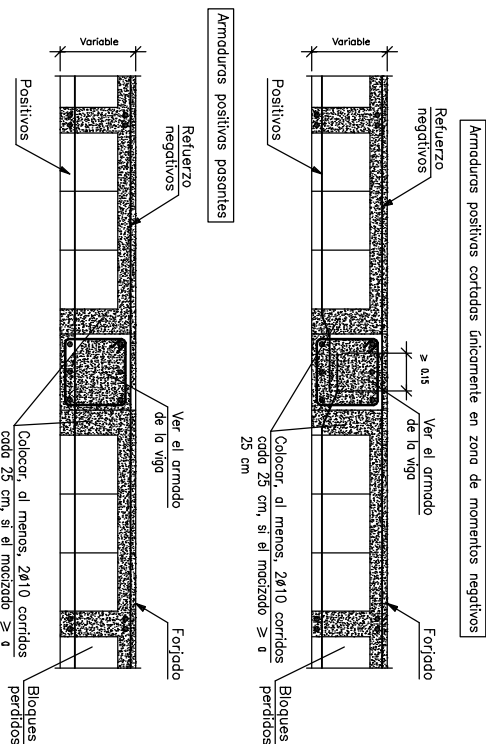
**Nota:** En la planta se indicará la zona y el número del diámetro del refuerzo colocado



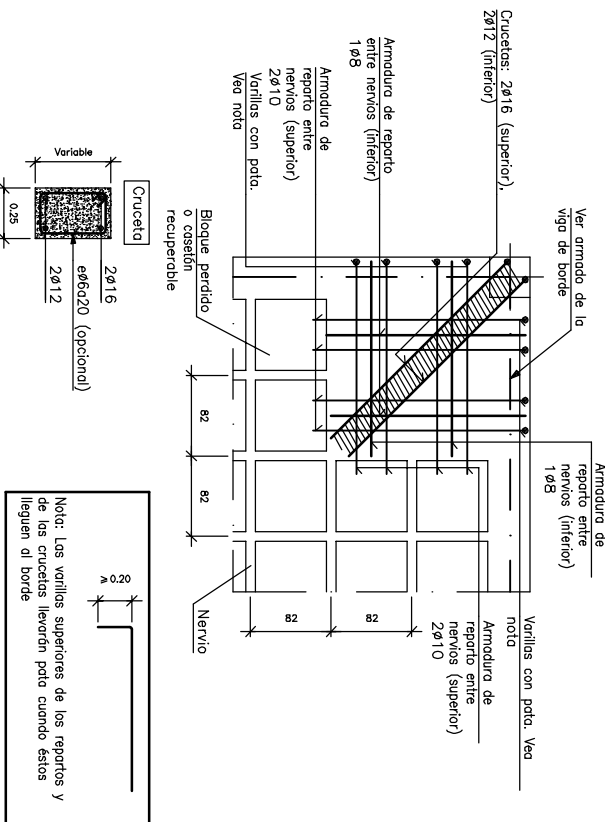
**Armadura de montaje de ábaco central con pilar de hormigón**



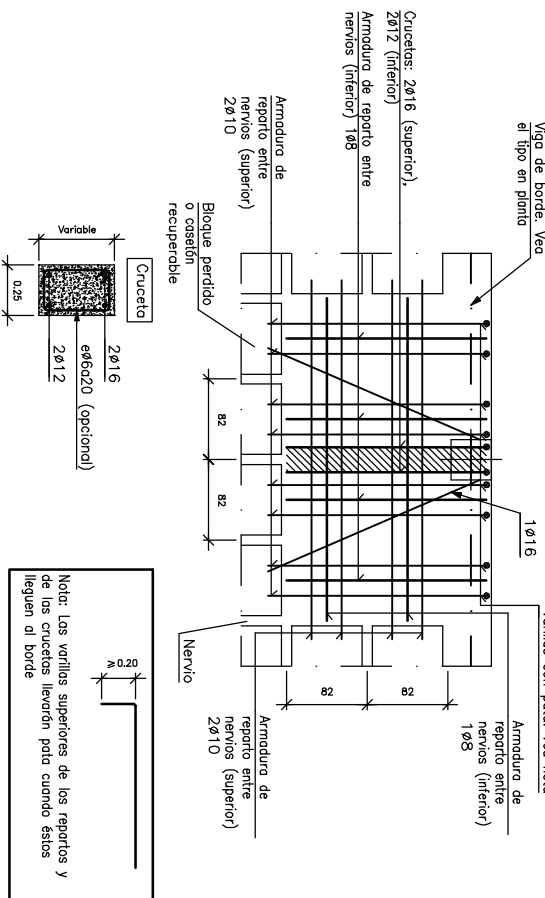
### Refuerzo a punzonamiento con barras a 45° dispuestas radialmente



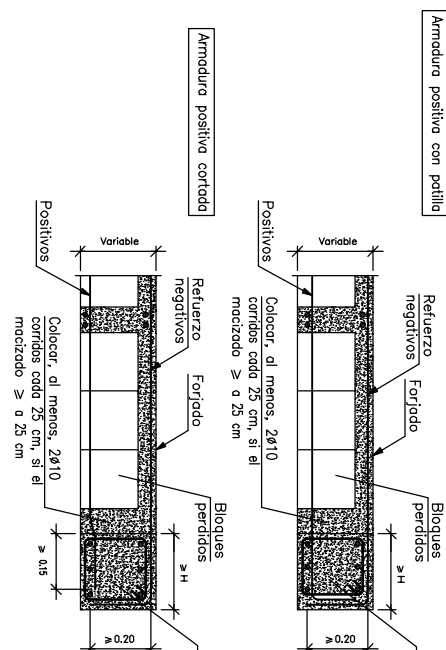
**Viga plana interior. Forjado reticular. Bloques perdidos**



### Armadura de montaje de ábaco de esquina con pilar de hormigón



### Armadura de montaje de ábaco de medianería con pilar de hormigón



**Detalle de borde extremo. Forjado reticular. Bloques perdidos**

## CARACTERÍSTICAS DE LOS MATERIALES

MATERIALES		HORMIGÓN				ACERO			
		CONTROL		CARACTERÍSTICAS		CONTROL		CARACT.	
Elemento/Zona/Punto	Nivel Control	Coef. Pond.	Tipo	Consistencia	Tomado	Exposición Ambiente	Nivel Control	Coef. Pond.	Tipo
Pilares y encofrados	Estadístico	$\gamma_c = 1.50$	H4-30	Blanda/Fluido	12/25 mm.	II/0a	Normal	$\gamma_s = 1.15$	B 500 S
Pilares	Estadístico	$\gamma_c = 1.50$	H4-25	Blanda (8-9 cm.)	15/20 mm.	I	Normal	$\gamma_s = 1.15$	B 500 S
Fondos y Vigas	Estadístico	$\gamma_c = 1.50$	H4-25	Blanda (8-9 cm.)	15/20 mm.	I	Normal	$\gamma_s = 1.15$	B 500 S
Ejecución (Acciones)	Normal	$\gamma_g = 1.50$ $\gamma_0 = 1.60$	ADAPTADO A LA INSTRUCCIÓN EHE						

## NOTAS

- Control estático en EHE, equivale a control normal. Solapes según EHE-98
- El acero utilizado deberá estar garantizado con un distintivo reconocido: Sello CIETSID, CC-EHE, ...

Datos del Forjado – Planta cubierta	
<p><b>Cargas</b></p> <p>Piso propio 20 kg/m<sup>2</sup></p> <p>Zona aligerada 10 kg/m<sup>2</sup></p> <p>Sobrecarga de uso 200 kg/m<sup>2</sup></p> <p>Cargas muertas: 200 kg/m<sup>2</sup></p> <p>Carga total 630 kg/m<sup>2</sup></p> <p>Zona aligerada:</p>	<p><b>Muy importante</b></p> <p>Se intentará colocar en la capa superior de armado de negativos el de mayor diámetro</p>
<p><b>Sección tipo del forjado</b></p>	

**Recubrimientos nominales (\*)**

(\*) Recubrimientos nominales para armaduras en exposición/atmosfera y sin protección especial contra incendios.

Armado placa:  
 1.- Superior: 3 cm  
 2.- Lateral en borde: 3 cm.  
 3.- Inferior: 3 cm.

Vigas embebidas en el forjado:  
 4.- Superior: 3,5 cm (para el correcto recubrimiento de las armaduras superiores de la pila).  
 5.- Lateral en borde: 3 cm (para la correcta colección de la polva de la zona de penetración).  
 6.- Inferior: 3 cm.

Vigas descolgadas del forjado:  
 7.- Superior: 3,5 cm (para el correcto recubrimiento de las armaduras superiores de la pila).  
 8.- Inferior: 3 cm.

---

**Disposición de los armados en nervios (Ambiente I)**

Forjado

Armatura de reparto en malla

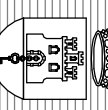
Bloques perdidos

Bloques perdidos

Caja de hormigón

30 mm

a8. Transversal a los bloques para suspender la armadura inferior de registro

			
<h1>Ayuntamiento de San Roque</h1>			
<h2>Campo de Gibraltar (Cádiz)</h2>			
<h3>Servicio Municipal de Urbanismo</h3>			
<hr/>			
<b>ARQUITECTO :</b> L. CARLOS LORENZANA CARRILLO		<b>TÍTULO PLANO:</b>	
<hr/>		<b>FORJADO VESTUARIOS</b>	
<b>INGENIERO DE CAMINOS:</b> LETICIA OSTA GARCIA		<b>ARMADURA LONGITUDINAL SUPERIOR</b>	
<hr/>		<b>TÍTULO PROYECTO:</b>	
<b>DELENANTE</b>		<b>MODIFICACIÓN DEL PROYECTO DE AMPLIACIÓN</b>	
<hr/>		<b>DE INSTALACIONES DEPORTIVAS, ANEXOS Y PISTAS</b>	
		<b>DE PADELEL. EN CAMPO DE FUTBOL DE</b>	
		<b>PUEBLO NUEVO DE GUADIAIRO. T. M. DE SAN ROQUE</b>	
<hr/>		<hr/>	
<b>Confirma</b> <b>EL ALCALDE</b> <b>FERNANDO PALMA CASTILLO</b>		<b>Expediente:</b>	
<hr/>		<b>Fechas:</b> ABRIL 2011	
		<b>Sustituye hoja nº</b>	
		<b>Proy. nº</b> 06/015	
		<b>Escala:</b> 1/75	
		<b>Plano Nº</b>	
		<b>Nº de Planos</b>	
		<b>E13</b>	